

REJOINDRE LE RÉSEAU

L'inscription annuelle donne accès :

- aux réunions départementales,
- aux Rencontres Régionales,
- aux services délivrés par le site internet.

Retrouvez les modalités d'inscription, l'agenda des rencontres et les infos pratiques en ligne.



COURANTS PORTEURS

L'esprit entrepreneur

Centre Polidesk
Parc d'activité de Doaren Molac N°13
56610 Arradon

contact@courants-porteurs.com



Crédits photo : Tomy Guillou, Jean-Yves Gautier
Design graphique Graine de papier - Conception éditoriale BLG consulting

BRETAGNE
LOIRE-ATLANTIQUE

CONTRIBUER À UNE DYNAMIQUE DE TERRITOIRE



COURANTS PORTEURS

L'esprit entrepreneur

www.courants-porteurs.com

Courants Porteurs est un réseau professionnel, ancré sur le territoire depuis 2004. Il constitue un repère pour les indépendants, TPE et PME, une force vive au service des entreprises.

UNE TRIPLE VOCATION



HUMAINE

s'enrichir, rencontrer d'autres professionnels et découvrir leurs activités



PROFESSIONNELLE

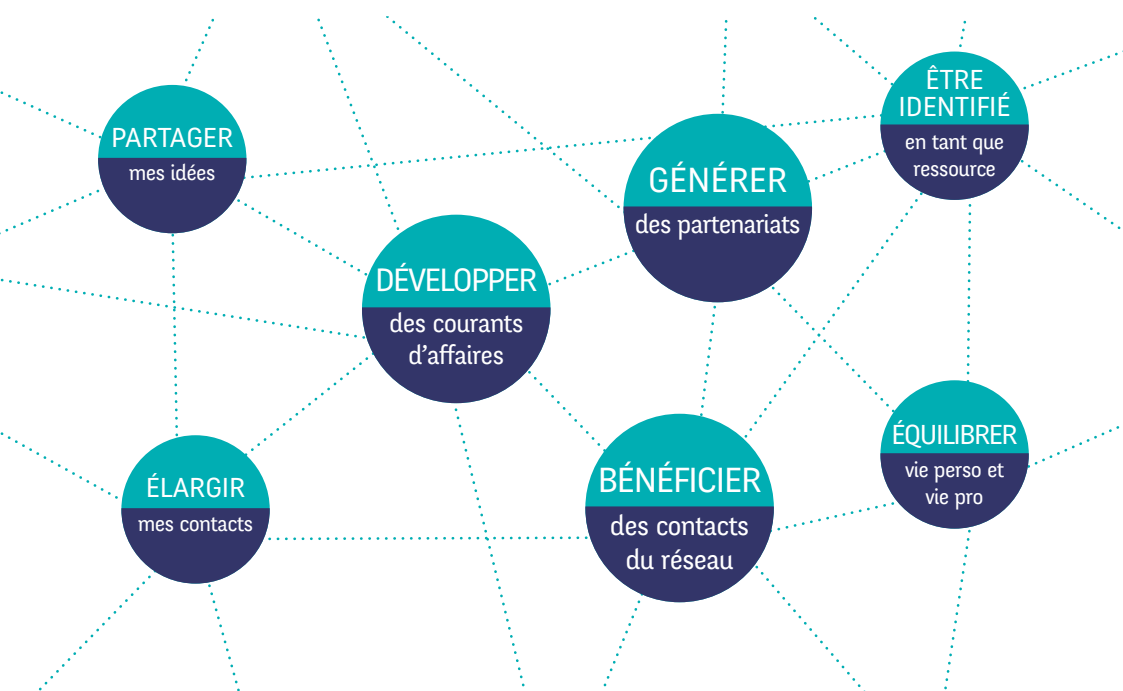
améliorer sa démarche business et sa visibilité, donner du sens à son activité, se ressourcer



ENTREPRENEURIALE

s'ancrer et participer au déploiement des richesses économiques sur les territoires

JE DONNE, TU PARTAGES, JE REÇOIS, NOUS GRANDISSONS



REPÈRES

1 RÉUNION-ATELIER
par mois et par département

3 TEMPS FORTS ANNUELS
les Rencontres Régionales

5 DÉPARTEMENTS
5 fois plus de contacts



- ▶ RÉSEAU À DIMENSION INTER-RÉGIONALE
- ▶ ANCRÉ EN BRETAGNE ET LOIRE-ATLANTIQUE
- ▶ CRÉATEUR DE RICHESSES SUR LE TERRITOIRE

Bureau et Conseil d'Administration structurent l'association. Les coordinateurs et des animateurs départementaux animent les réunions mensuelles. L'organisation laisse place aux propositions et initiatives.

J'ADHÈRE A COURANTS PORTEURS POUR...

AVANCER ENSEMBLE

- ▶ nouer des relations
- ▶ trouver des appuis
- ▶ faire équipe avec des pairs entrepreneurs

- ▶ recommander et se faire recommander
- ▶ favoriser les mises en relation
- ▶ encourager les initiatives communes et individuelles

DYNAMISER L'ACTIVITÉ

EXPÉRIMENTER

- ▶ mobiliser l'intelligence collective
- ▶ privilégier les solutions collaboratives
- ▶ se challenger pour imaginer des solutions innovantes

- ▶ se faire connaître et reconnaître
- ▶ identifier des opportunités d'affaire
- ▶ accéder à de nouveaux marchés

GRANDIR ET RÉUSSIR



“ Un vrai bateau école pour progresser professionnellement. ”

Sophie-Astrid
Business Development



“ Un réel soutien moral et 10% de mon chiffre d'affaire. ”

Cyrille
Agent de voyage



“ Des solutions pour ma vie d'entrepreneur au quotidien. ”

Sophie
Conceptrice web



“ Un accueil et une écoute. Chaleur et expression libre. ”

Jean-Noël
Consultant



“ Des pistes et des outils pour développer mon entreprise. ”

Anne-Laure
Dessinatrice en bâtiment



“ Se donner les moyens ensemble de la réussite de l'autre. ”

Benoît-Joseph
Ostéopathe